

Készítette:
Kreatív Vonalak Kft.

Copyright 2026.
Minden jog fenntartva

GAPHOPPER BRANDGUIDE

BEVEZETŐ

Ez a brandguide dokumentum a márka vizuális és kommunikációs alapjainak egységes rögzítésére szolgál. Célja, hogy iránymutatást adjon minden olyan helyzetben, ahol a márka megjelenik. Legyen szó digitális felületekről, nyomtatott anyagokról vagy egyéb kommunikációs eszközökről. A dokumentumban meghatározott elemek biztosítják a következetes, felismerhető és professzionális márkamegjelenést.

Az itt szereplő szabályok és ajánlások betartása hozzájárul a márka hitelességéhez és hosszú távú építéséhez. A brandguide nem korlátozni, hanem támogatni kívánja a kreatív munkát, keretet adva az egységes vizuális nyelv használatához. A dokumentum minden, a márkával dolgozó belső és külső partner számára készült.

TARTALOM

- | | | | |
|-----------|--|-----------|---|
| 01 | Bevezető | 05 | Színpaletta
Elsődleges színek
Másodlagos színek
Kiegészítő színek |
| 02 | A márka alapjai
Márka rövid bemutatása | 06 | Alkalmazási példák
Minták a használathoz |
| 03 | Logóhasználat
Fő logó
Alternatív logók
Logó eltartás - White Space | 07 | Fájlok és elérhetőségek
Logók letöltése
Betűtípusok |
| 04 | Tipográfia
Fő betűtípus
Kiegészítő betűtípus | | |

A MÁRKÁRÓL

A GapHopper azért jött létre, hogy az emberek ne véletlenek, külső elvárások vagy rosszul illeszkedő első tapasztalatok alapján építsék a karrierjüket. A platform az önismeretet, a pályaorientációt és a munkaerőpiaci felkészülést kapcsolja össze, hogy a felhasználó tisztábban lássa, miben erős, milyen közegben tud jól működni, és merre érdemes fejlődni. A személyre szabott, AI-alapú támogatás nem kész válaszokat ad, hanem segít értelmezni a lehetőségeket, tanulási utakat és karrierirányokat.

A GapHopper célja, hogy magabiztosabb, tudatosabb és hosszabb távon is jobban illeszkedő döntésekhez segítse a felhasználóit.

LOGÓHASZNÁLAT

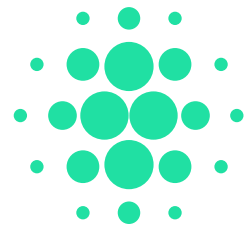
A logó a márka egyik legfontosabb azonosító eleme, ezért kiemelten fontos a következetes és helyes használata. Ez a fejezet bemutatja a logó különböző verzióit, valamint meghatározza azokat a szabályokat, amelyek biztosítják annak megfelelő megjelenését minden felületen. Az irányelvek betartása hozzájárul a márka egységes és professzionális megjelenéséhez

Logóhasználat

- Fő logó
- Alternatív logók
- Logó eltartás - White space

FŐ LOGÓ

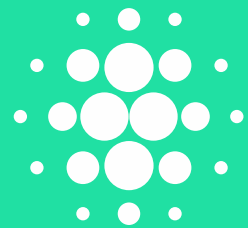
A fő logó a márka elsődleges vizuális azonosítója, amely minden hivatalos megjelenés alapját képezi. Használata minden esetben az itt meghatározott formában és arányokkal történjen a következetes és felismerhető márkakép biztosítása érdekében.



Gaphopper

INVERZ LOGÓ

Az inverz logó sötét vagy telített háttéren történő használatra készült, ahol a fő logó nem biztosít megfelelő kontrasztot. Alkalmazása biztosítja a márka jól látható és egységes megjelenését ilyen felületeken is.



Gaphopper

EGYSZÍN LOGÓ

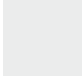
Az egyszínű fekete logó olyan esetekben használatos, amikor a megjelenés technikai vagy vizuális okokból korlátozott. Letisztult formájának köszönhetően egyszerű felületeken is megőrzi a márka felismerhetőségét.



LOGÓ ELTARTÁS

A logó körül minden esetben kötelező egy minimális szabad területet biztosítani (white space), amely megakadályozza, hogy más vizuális elemek túl közel kerüljenek hozzá. Ez az eltartás biztosítja a logó jól olvasható és kiemelt megjelenését minden felületen.



 = G betű magassága

TIPOGRÁFIA

A tipográfia meghatározza a márka vizuális hangulatát és olvashatóságát. Ebben a fejezetben kerülnek bemutatásra a használt betűtípusok, valamint azok alkalmazási szabályai különböző felületeken. A jól definiált tipográfiai rendszer támogatja az egységes és könnyen befogadható kommunikációt.

Tipográfia

- Fő betűtípus

FŐ BETŰTÍPUS

A fő betűtípus a márka vizuális kommunikációjának alapja, amely meghatározza annak karakterét és hangulatát. Használata kiemelt szerepet kap minden elsődleges felületen a következetes megjelenés érdekében.

Hyperlegible
Sans

ABCDEFGHIJKLMNOPQRSTUVWXYZ
abcdefghijklmnopqrstuvwxyz
0123456789 (!"#\$%&?@)

ABCDEFGHIJKLMNOPQRSTUVWXYZ
abcdefghijklmnopqrstuvwxyz
0123456789 (!"#\$%&?@)

SZÍNPALETTA

A színek alapvető szerepet játszanak a márka felismerhetőségében és érzelmi hatásában. Ebben a fejezetben rögzítjük a márkához tartozó elsődleges és kiegészítő színeket, valamint azok használatának alapelveit. A következetes színhasználat segít erősíteni a márka vizuális identitását minden megjelenési ponton.

Színpaletta

- Elsődleges színek
- Másodlagos színek

ELSŐDLEGES SZÍN

Az elsődleges szín a márka vizuális identitásának alapját képezi, és meghatározza annak karakterét és felismerhetőségét. Ez a szín jelenik meg a legtöbb kommunikációs felületen, használatának következetessége kulcsfontosságú.

Hopper zöld

#20E0A3

RGB: 32-224-163

CMYK: 62-0-53-0

MÁSODLAGOS SZÍN

A másodlagos színek az elsődleges palettát egészítik ki, és nagyobb vizuális rugalmasságot biztosítanak a márka megjelenésében. Segítségükkel változatosabb, mégis egységes vizuális kommunikáció hozható létre különböző felületeken és helyzetekben.

Fekete

#000000

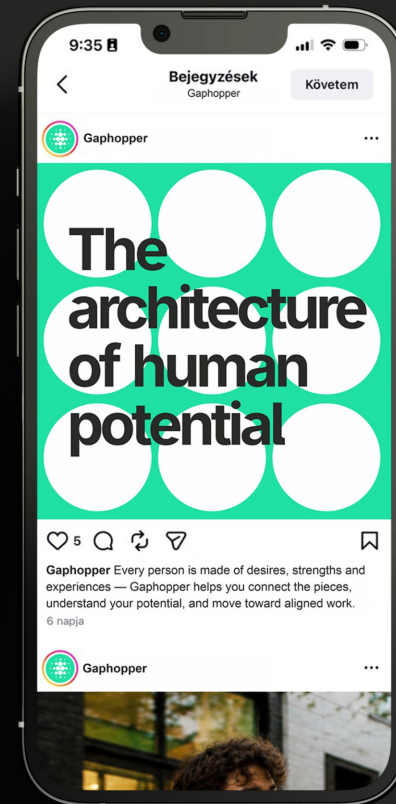
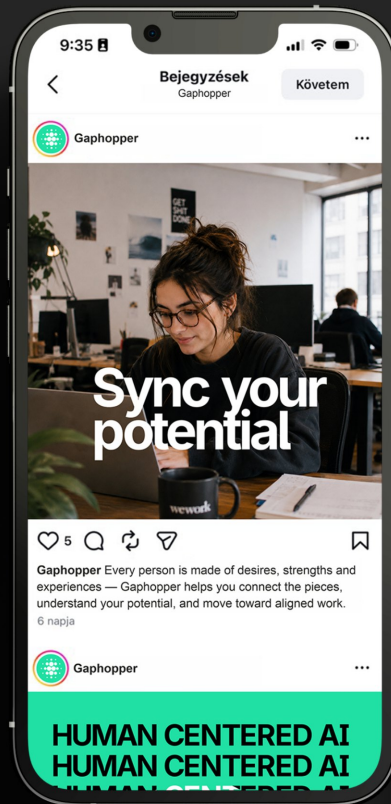
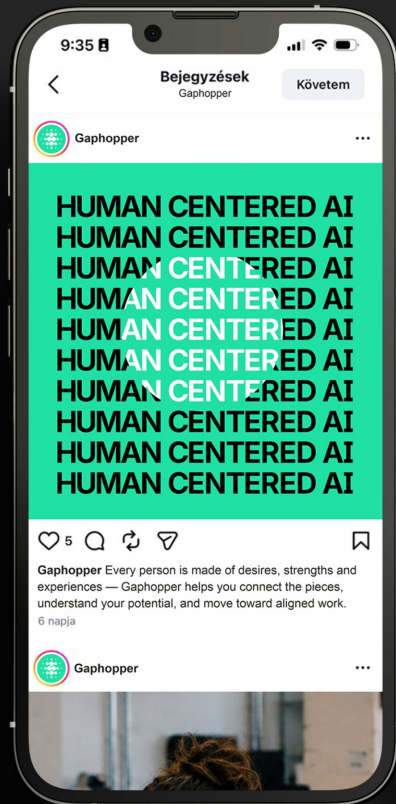
RGB: 0-0-0

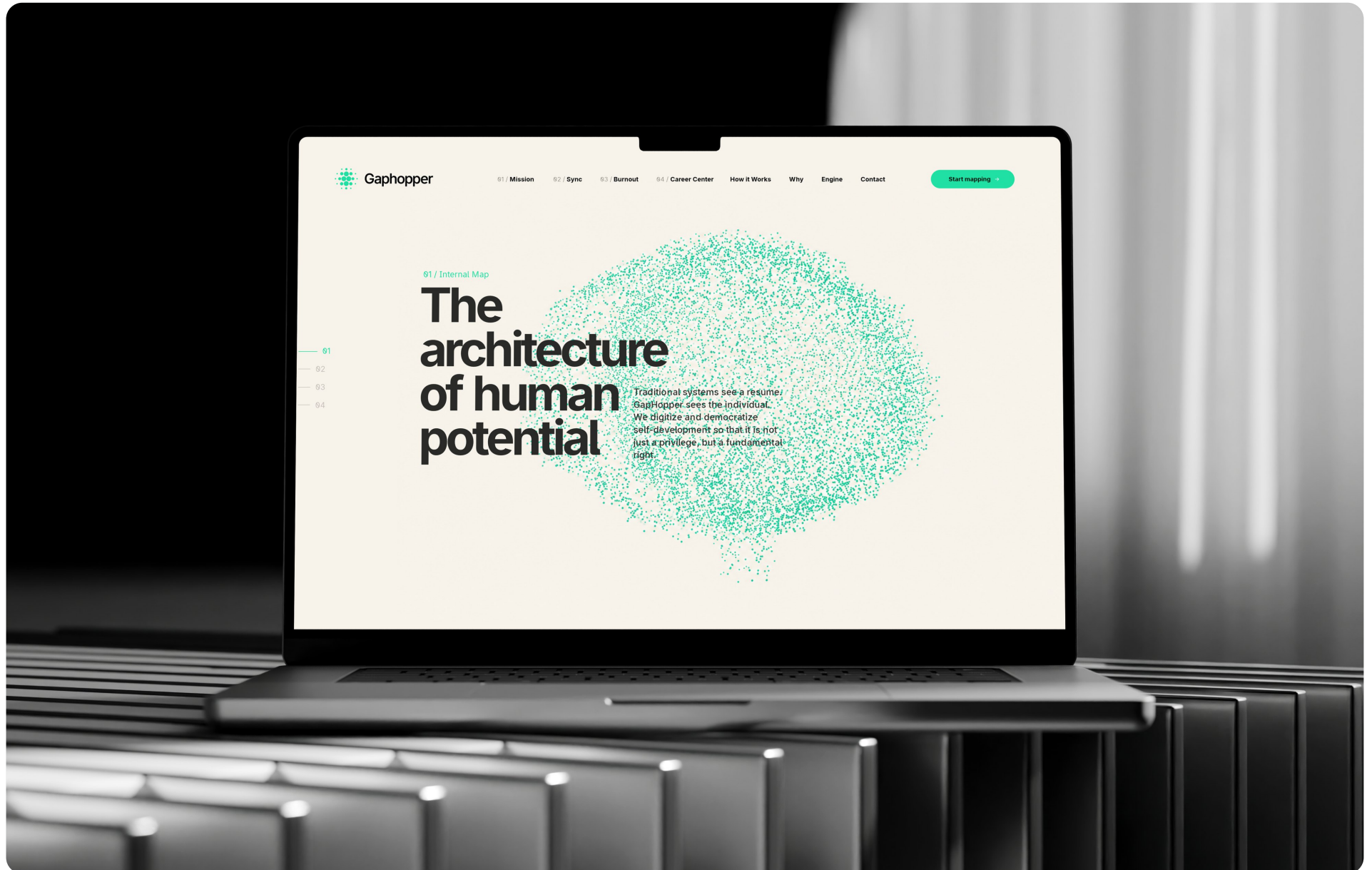
CMYK: 0-0-0-100

ALKALMAZÁSI PÉLDÁK

Ez a fejezet néhány példán keresztül mutatja be, hogyan jelenik meg a márka különböző felületeken és helyzetekben. Célja, hogy iránymutatást adjon a gyakorlati megvalósításhoz, és segítse a márkaelemek helyes és következetes használatát. Az itt bemutatott minták referenciaként szolgálnak a mindennapi alkalmazás során.







FÁJLOK ÉS ELÉRHETŐSÉGEK

Ez a fejezet tartalmazza a márkához kapcsolódó fontos fájlok elérhetőségét. Célja, hogy megkönnyítse a szükséges anyagok gyors és egyértelmű hozzáférését minden érintett számára. A naprakész információk biztosítják a hatékony és gördülékeny munkavégzést.



GOOGLE DRIVE LETÖLTÉSI LINK:

https://drive.google.com/drive/folders/11j46TxT99GW0C_Fh1icA0lnXhYXswjXx